

Krankheitsbilder

- Multiple Sklerose
- Neuromyelitis-optica-Spektrum-Erkrankung (NMOSD)
- Sonstige demyelinisierende Erkrankungen des zentralen Nervensystems

Beteiligte Fachdisziplinen

- Neurologie
- Augenheilkunde
- Gynäkologie und Geburtshilfe
- Innere Medizin
- Laboratoriumsmedizin
- Psychiatrie und Psychotherapie
- Neuroradiologie und Radiologie
- Urologie

Kontakt

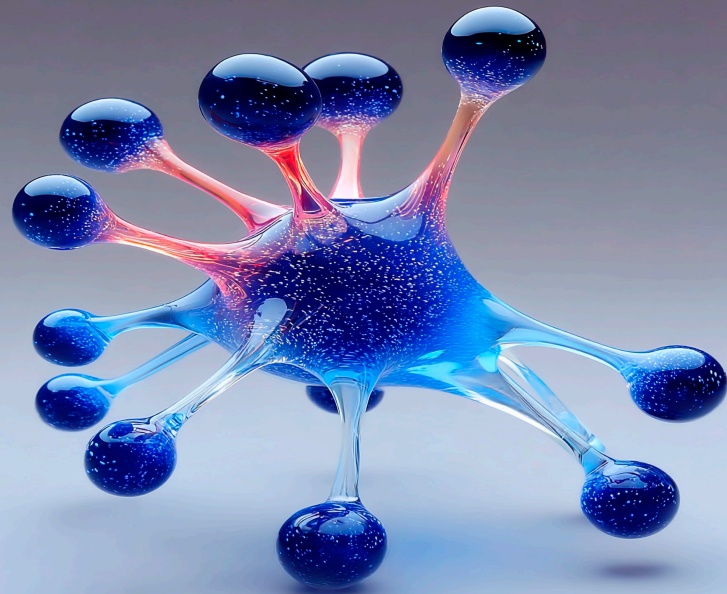
kbo-Inn-Salzach-Klinikum Wasserburg am Inn
Klinik für Neurologie
ASV Multiple Sklerose | Teamleitung: Dr. med. Tobias Winkler
Gabersee 1
83512 Wasserburg a. Inn

Telefon | 08071 71-369

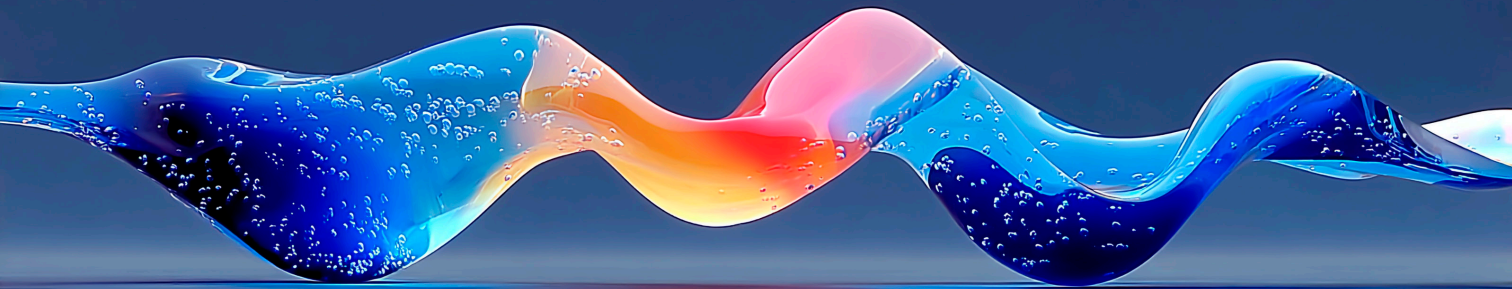
E-Mail | isk-wbg-neurologie@kbo.de

Web | kbo-isk.de

Koordiniert. Wohnortnah. Interdisziplinär



Ambulante spezialfachärztliche Versorgung bei Multipler Sklerose



Die **ambulante spezialfachärztliche Versorgung (ASV)** am kbo-Inn-Salzach-Klinikum bietet Ihnen bei Multipler Sklerose (MS) und verwandten Erkrankungen eine umfassende, individuell abgestimmte Behandlung – ambulant, fachübergreifend und auf dem neuesten Stand der Wissenschaft. Unser Ziel ist es, gemeinsam mit Ihnen eine maßgeschneiderte Therapiestrategie zu entwickeln, um den Krankheitsverlauf positiv zu beeinflussen und Ihre Lebensqualität langfristig zu sichern.

Unser Leistungsangebot

- Akutbehandlung und Betreuung bei Schüben
- Einleitung und Überwachung immunmodulatorischer Therapien
- Beratung zu Medikamentenwirkung und Verträglichkeit
- Symptomorientierte Therapie (z. B. bei Spastik oder Fatigue)
- Unterstützung bei sozialmedizinischen Fragestellungen
- Ganzheitliche, multimodale Behandlung
- Zugang zu breitgefächerte Diagnose- und Therapiemöglichkeiten
- Koordination aller beteiligten Fachrichtungen durch unsere Klinik für Neurologie

Die ASV ist ein Versorgungsmodell, bei dem Krankenhäuser und niedergelassene Fachärzte eng zusammenarbeiten. In unserer Region besteht eine besonders enge Kooperation zwischen dem kbo-Inn-Salzach-Klinikum und den RoMed-Kliniken, insbesondere mit den Fachabteilungen für Neurologie, Radiologie, Neuroradiologie, Kardiologie, Gynäkologie und Urologie.

Gesetzlich und privat versicherte Patienten mit gesicherter Diagnose können nach Überweisung durch den behandelnden Haus- oder Facharzt die ASV in Anspruch nehmen. MS ist eine gravierende Erkrankung, heute aber gut behandelbar. Die ASV als spezialisierte und fachübergreifende Versorgung in Wohnortnähe bietet dabei optimale Voraussetzungen, um stationäre Aufenthalte zu vermeiden und nachhaltig ein aktives, sicheres und selbstbestimmtes Leben zu ermöglichen.